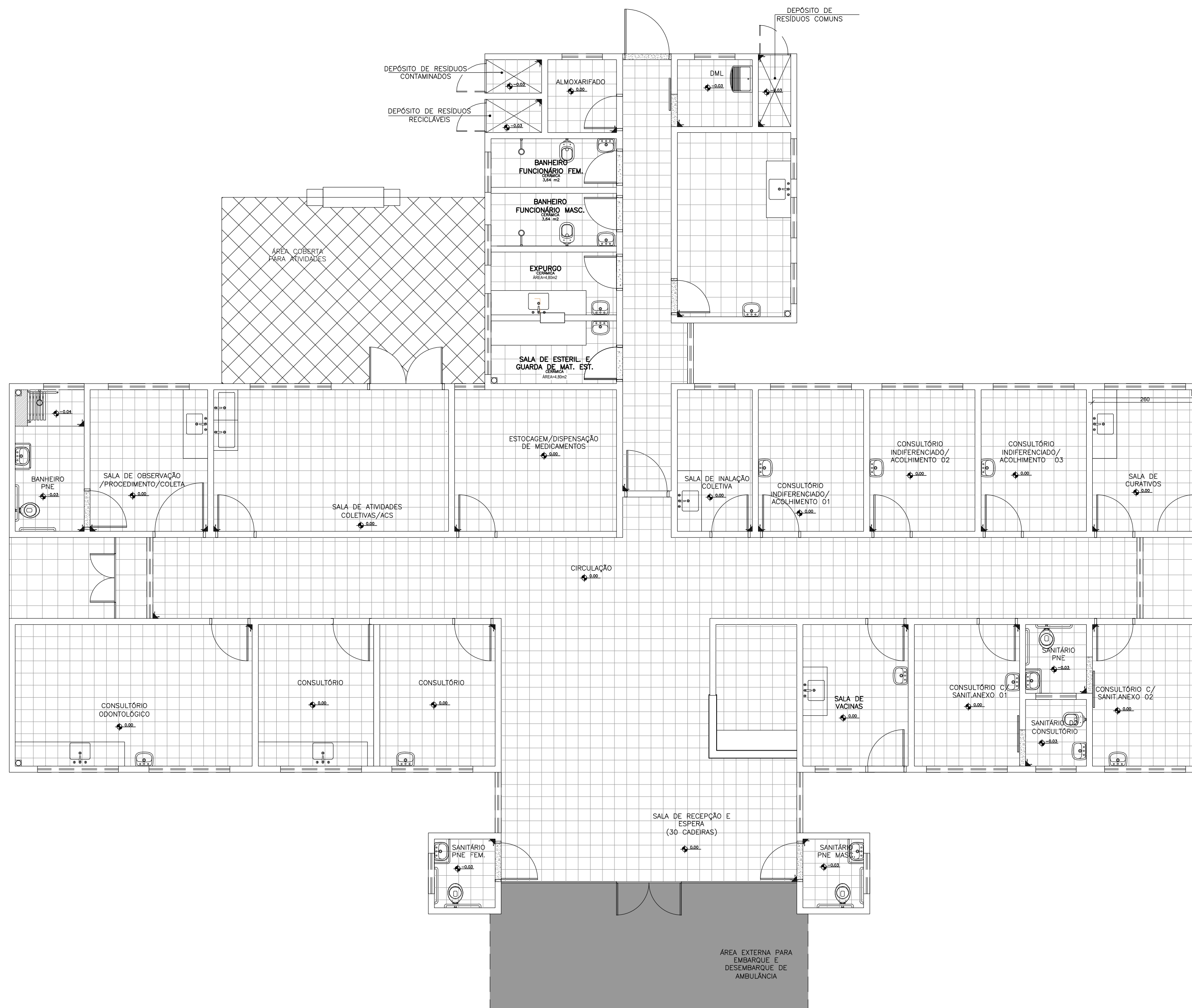


# UBS TIPO II – BAIRRO FRIMISA



planta baixa acabamento piso  
escala 1/50

## ESPECIFICAÇÕES DE MATERIAIS INTERNOS

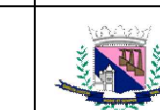
### LEGENDA – ACABAMENTO PISO

- PISO CERÂMICO ACETINADO RETIFICADO 30x30cm, COR CINZA CLARO, ASSENTADO COM ARGAMASSA COLANTE, COM REJUNTE EPÓXI NA COR CINZA CLARO.
- PISO CERÂMICO ACABAMENTO ESMALTADO (ANTIDERRAPANTE) - 20 x 25 ASSENTADO COM ARGAMASSA, REJUNTE NA COR CINZA CLARO
- CIMENTADO, POLIDO E IMPERMEABILIZADO COM TRAÇO 1:3:4 (CIMENTO, AREIA GROSSA E PEDRA BRITADA) EM PLACAS DE CONCRETO DE FCK = 250 KGf/CM2, COM ESPESURA DE 5cm.
- SOLEIRA DE GRANITO CINZA e=2cm

BRUNO MÁRCIO MOREIRA ALMEIDA  
RODRIGO DE PAULA OLIVEIRA

SECRETARIA MUNICIPAL DE OBRAS  
DEPARTAMENTO DE ENGENHARIA E ARQUITETURA

SECRETÁRIO DE OBRAS: BRUNO MÁRCIO MOREIRA ALMEIDA  
RESPONSÁVEL TÉCNICO: RODRIGO DE PAULA OLIVEIRA  
ENDEREÇO: AV. Pedro II, Bairro: Frimisa, Santa Luzia, MG



PREFEITURA MUNICIPAL DE SANTA LUZIA  
ADM. DELEGADO CHRISTIANO XAVIER  
UNIDADE BÁSICA DE SAÚDE - FRIMISA

PROJETO ARQUITETÔNICO  
Planta Baixa acabamento piso  
Data: JUNHO /2021  
Folha: 06 /15  
Revisão: